

今年の第26回ASW協会全国研究大会は さいたま市で開催します！

日程 2011年 11月12日（土）～13日（日）

会場と主な内容（予定）

1日目・2日目 会場 さいたま共催会館

住所：埼玉県さいたま市浦和区岸町7-5-14
最寄駅：JR浦和駅 西口より 徒歩約10分

内容 1日目（11/12） 全体会・総会（13:00～17:00）

2日目（11/13） 分科会・講座など（10:00～16:00）

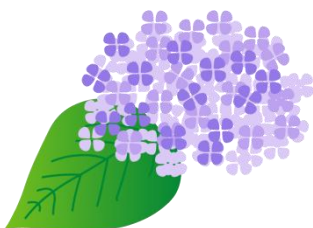
「震災とアルコール問題（仮）」をメインテーマに、講演のほか、分科会では大宮ハウスに始まるアルコール問題へのとりくみの原点と現状、家族支援のあり方、薬物依存症への新たな取り組みについてなど、多彩プログラムを検討中です。

くわしい開催要綱は、9月に全国のアルコール依存症関連の医療機関、施設等に発送する予定です。

また、下記の日本アルコール関連問題ソーシャルワーカー協会のホームページにも掲載します。

URL <http://www.j-asw.jp/>

《主催》日本アルコール関連問題ソーシャルワーカー協会
第26回全国研究大会実行委員会



【お問合せ】

◎E-mailで、kotiasw@yahoo.co.jp まで

◎さいたま大会事務局 赤城高原ホスピタル
TEL0279-56-8148 PSW 板倉康広